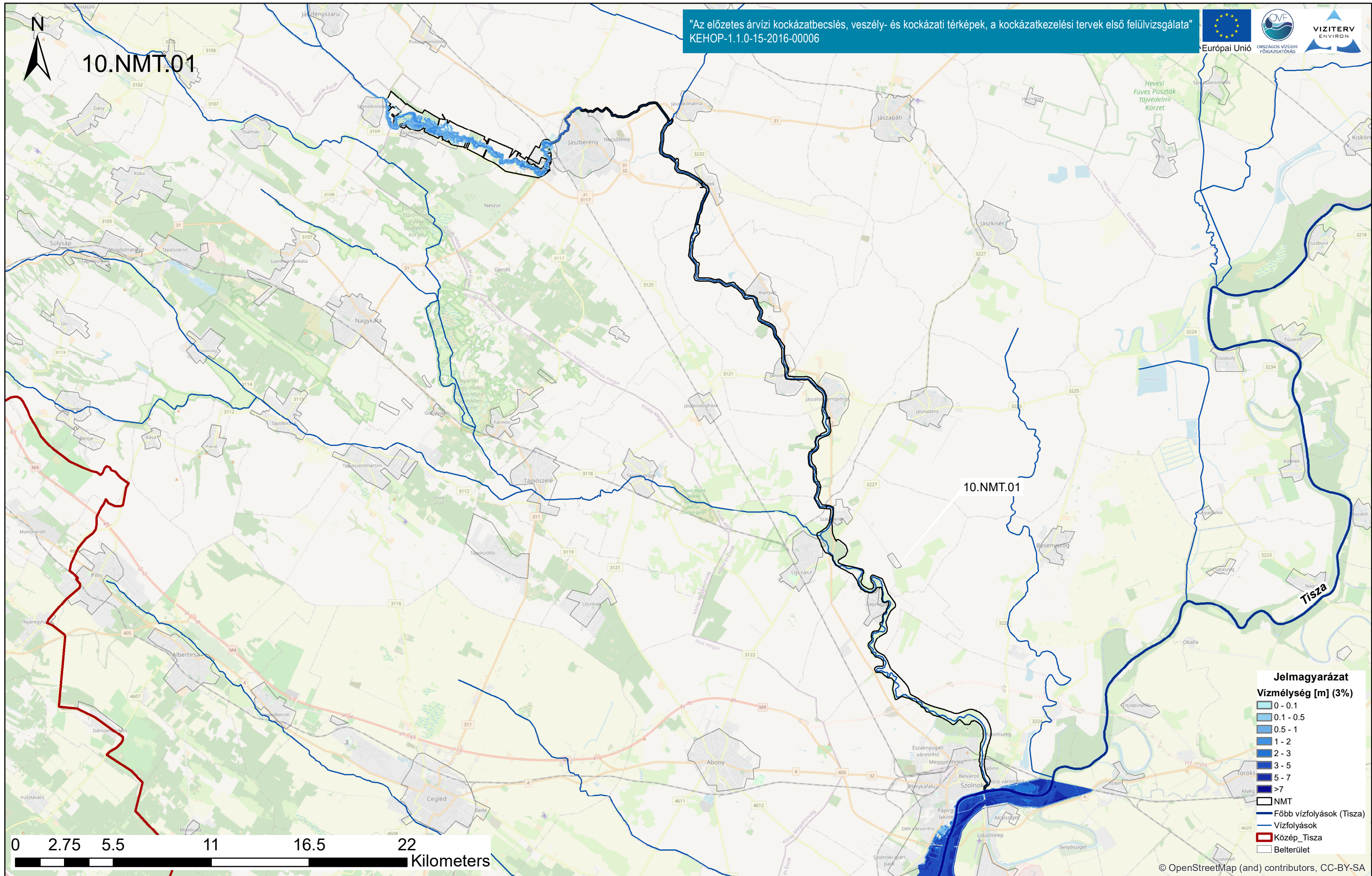


Duna vízgyűjtő magyarországi része

ÁKK tervezési egység: Közép-Tisza

Közép-Tisza nyílt árteres szakaszainak 3%-os vízmélység térképe

A térkép a 3%-os valószínűséghez tartozó elöntés kiterjedését mutatja a nyílt árterrel rendelkező NMT szakaszokon.

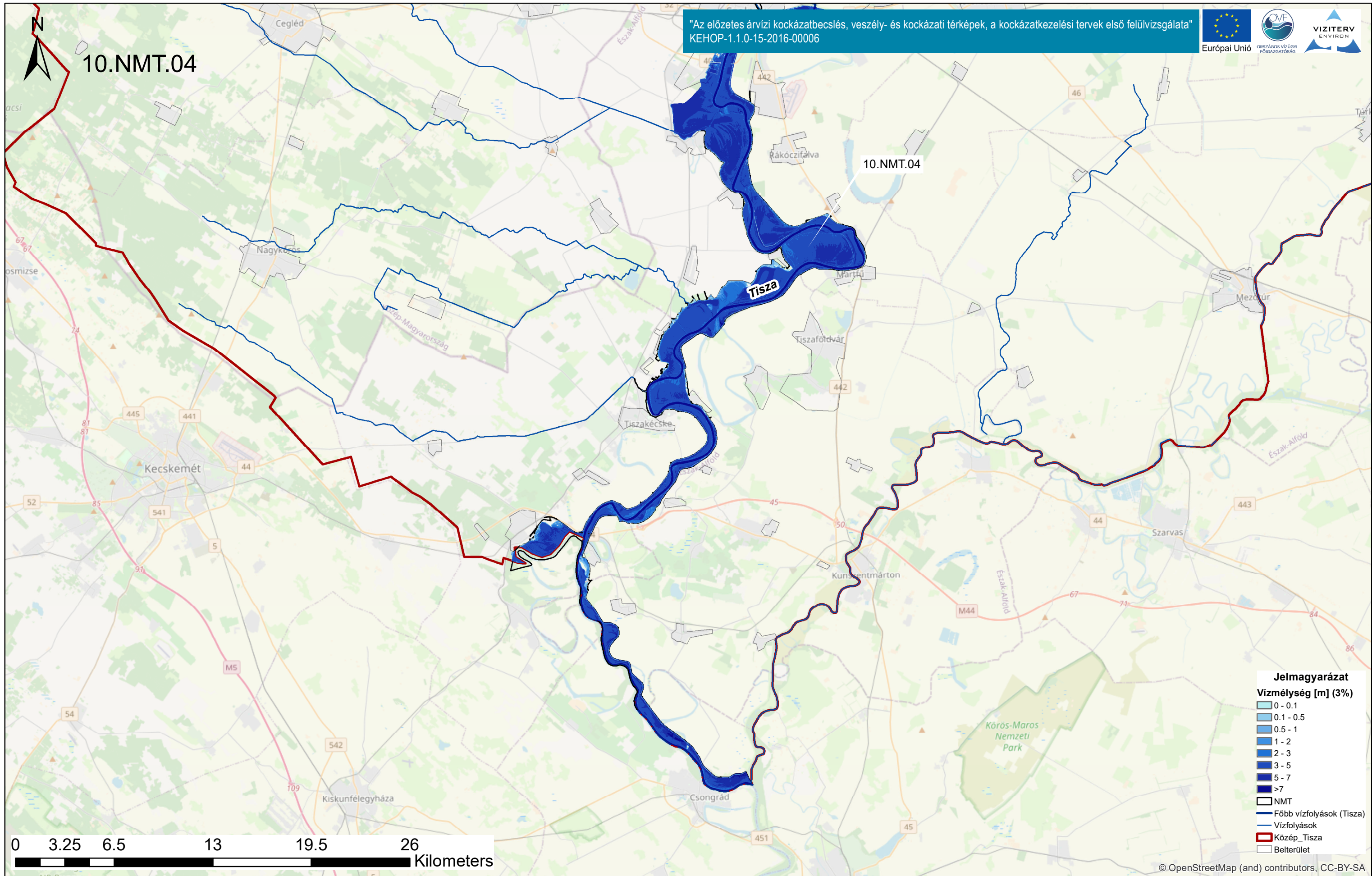


Duna vízgyűjtő magyarországi része

ÁKK tervezési egység: Közép-Tisza

Közép-Tisza nyílt árteres szakaszainak 3%-os vízmélység térképe

A térkép a 3%-os valószínűséghez tartozó elöntés kiterjedését mutatja a nyílt árterrel rendelkező NMT szakaszokon.



Duna vízgyűjtő magyarországi része

Közép-Tisza nyílt árteres szakaszainak 3%-os vízmélység térképe

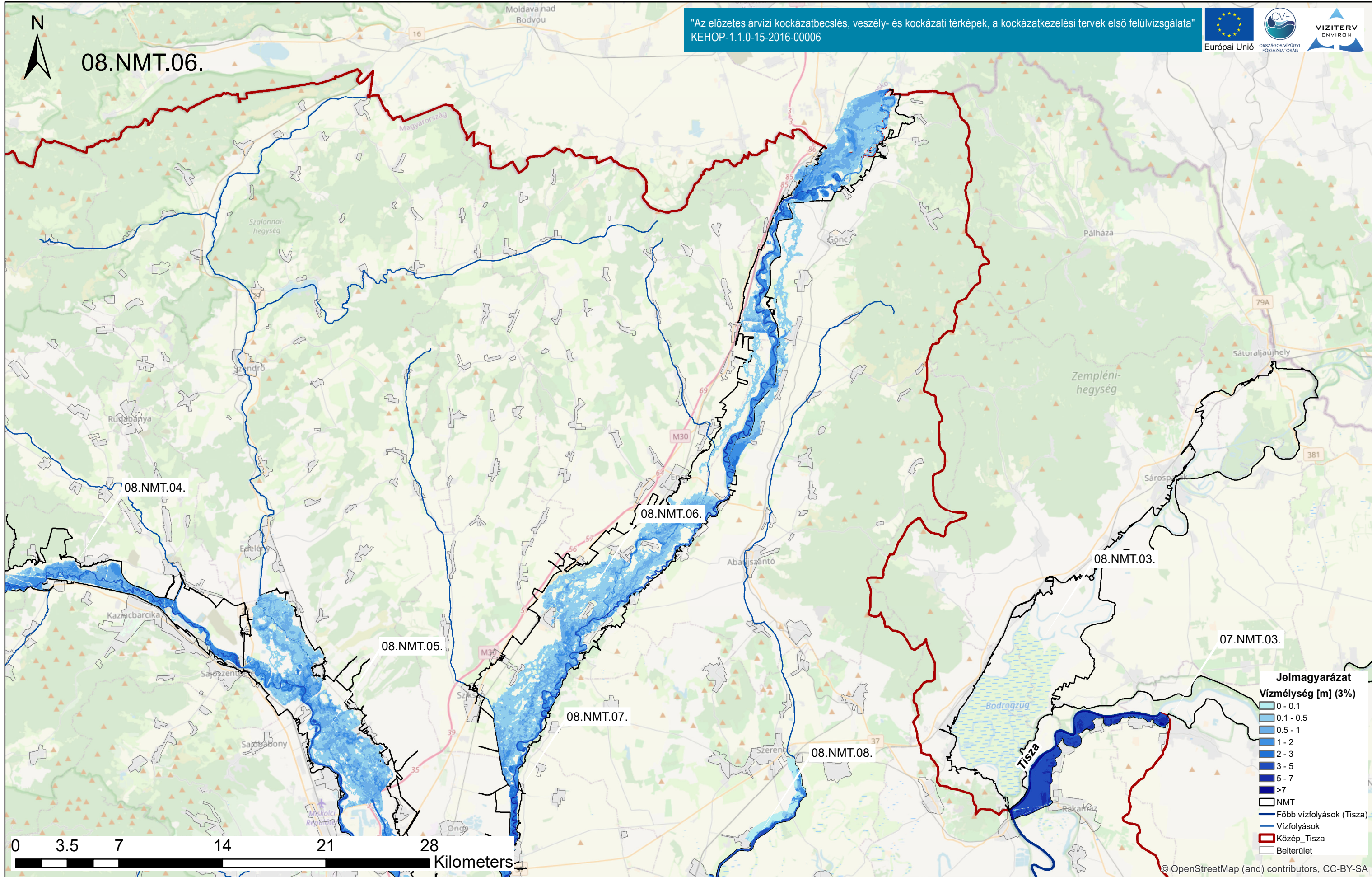
ÁKK tervezési egység: Közép-Tisza

A térkép a 3%-os valószínűséghez tartozó elöntés kiterjedését mutatja a nyílt árterrel rendelkező NMT szakaszokon.



08.NMT.06.

"Az előzetes árvízi kockázatbecslés, veszély- és kockázati térképek, a kockázatkezelési tervek első felülvizsgálata"  
KEHOP-1.1.0-15-2016-00006



**Jelmagyarázat**

**Vízmélység [m] (3%)**

0 - 0.1
0.1 - 0.5
0.5 - 1
1 - 2
2 - 3
3 - 5
5 - 7
>7

□ NMT  
 — Főbb vízfolyások (Tisza)  
 — Vízfolyások  
 — Közép\_Tisza  
 □ Belterület

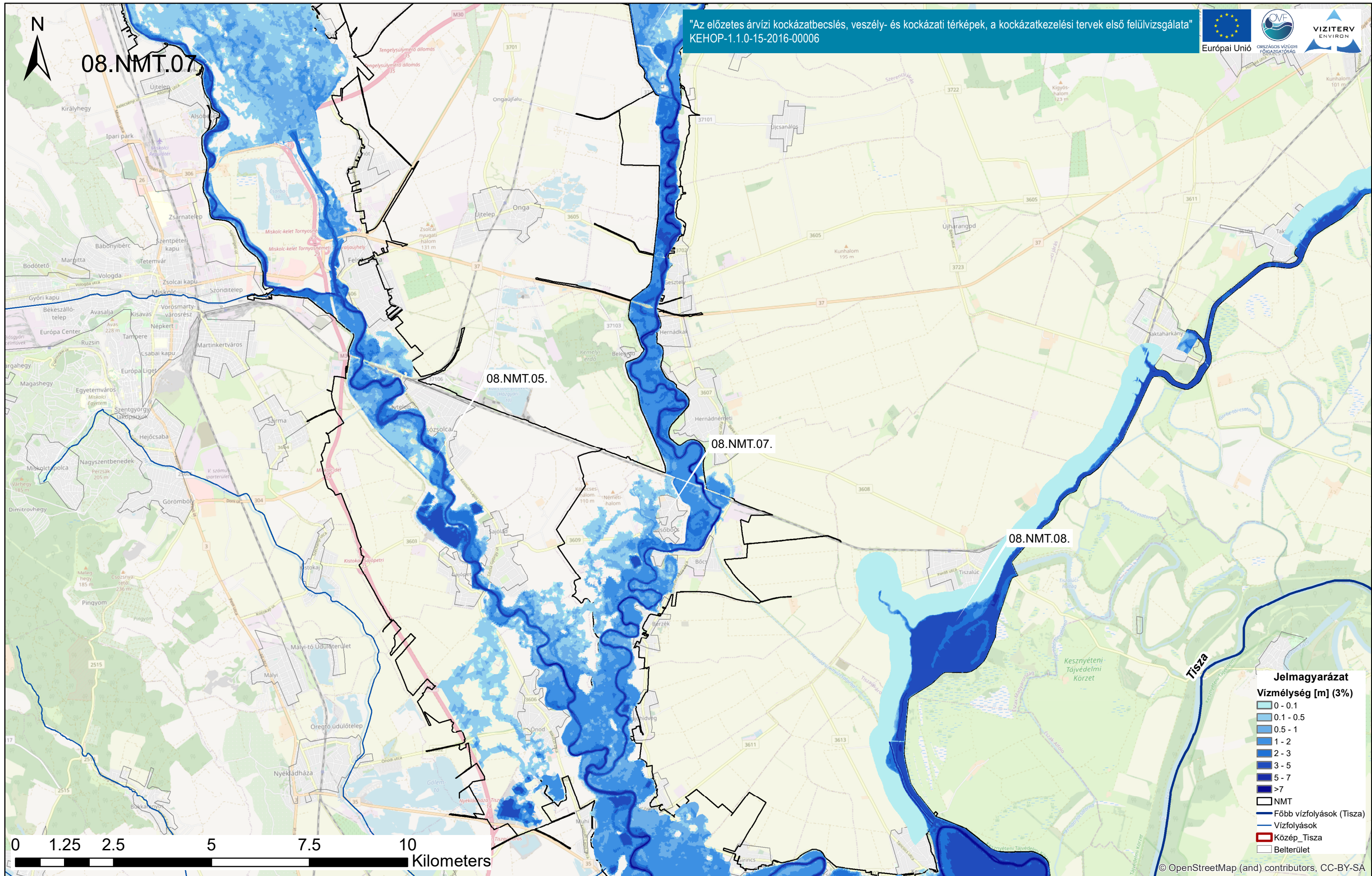
© OpenStreetMap (and) contributors, CC-BY-SA

Duna vízgyűjtő magyarországi része

Közép-Tisza nyílt árteres szakaszainak 3%-os vízmélység térképe

ÁKK tervezési egység: Közép-Tisza

A térkép a 3%-os valószínűséghez tartozó elöntés kiterjedését mutatja a nyílt árterrel rendelkező NMT szakaszokon.

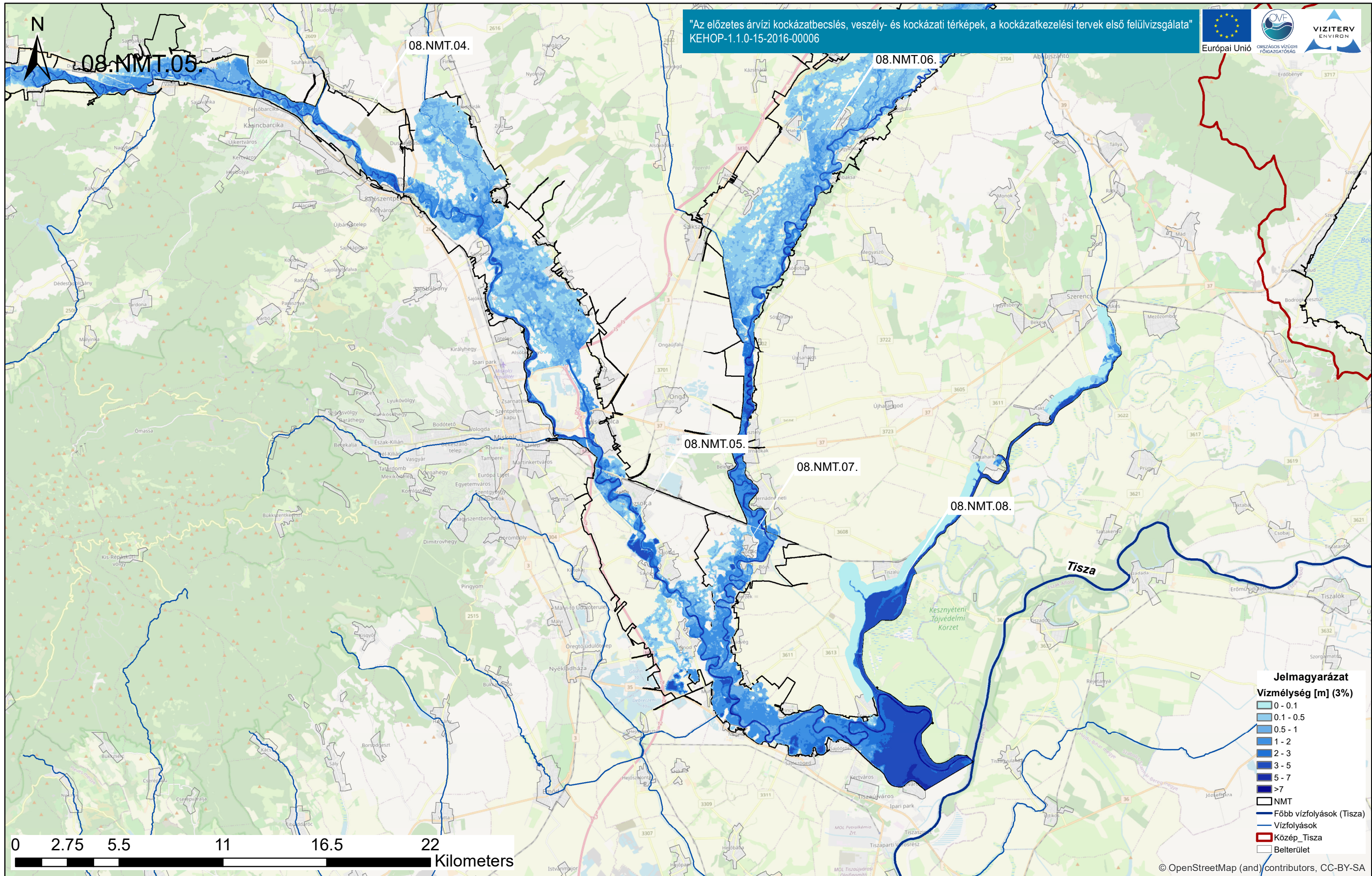


Duna vízgyűjtő magyarországi része

ÁKK tervezési egység: Közép-Tisza

Közép-Tisza nyílt árteres szakaszainak 3%-os vízmélység térképe

A térkép a 3%-os valószínűséghez tartozó elöntés kiterjedését mutatja a nyílt árterrel rendelkező NMT szakaszokon.

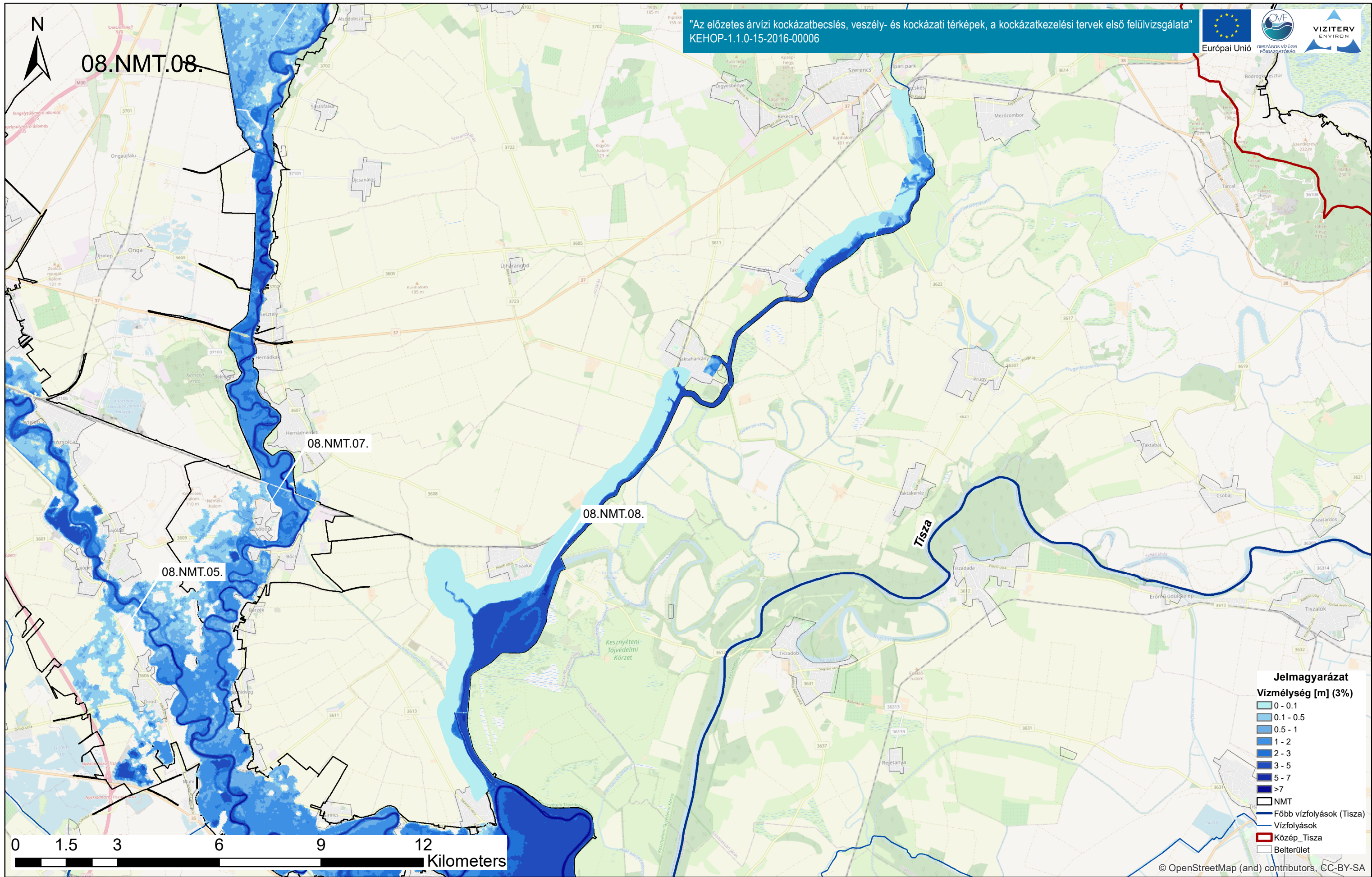


Duna vízgyűjtő magyarországi része

ÁKK tervezési egység: Közép-Tisza

Közép-Tisza nyílt árteres szakaszainak 3%-os vízmélység térképe

A térkép a 3%-os valószínűséghez tartozó elöntés kiterjedését mutatja a nyílt árterrel rendelkező NMT szakaszokon.

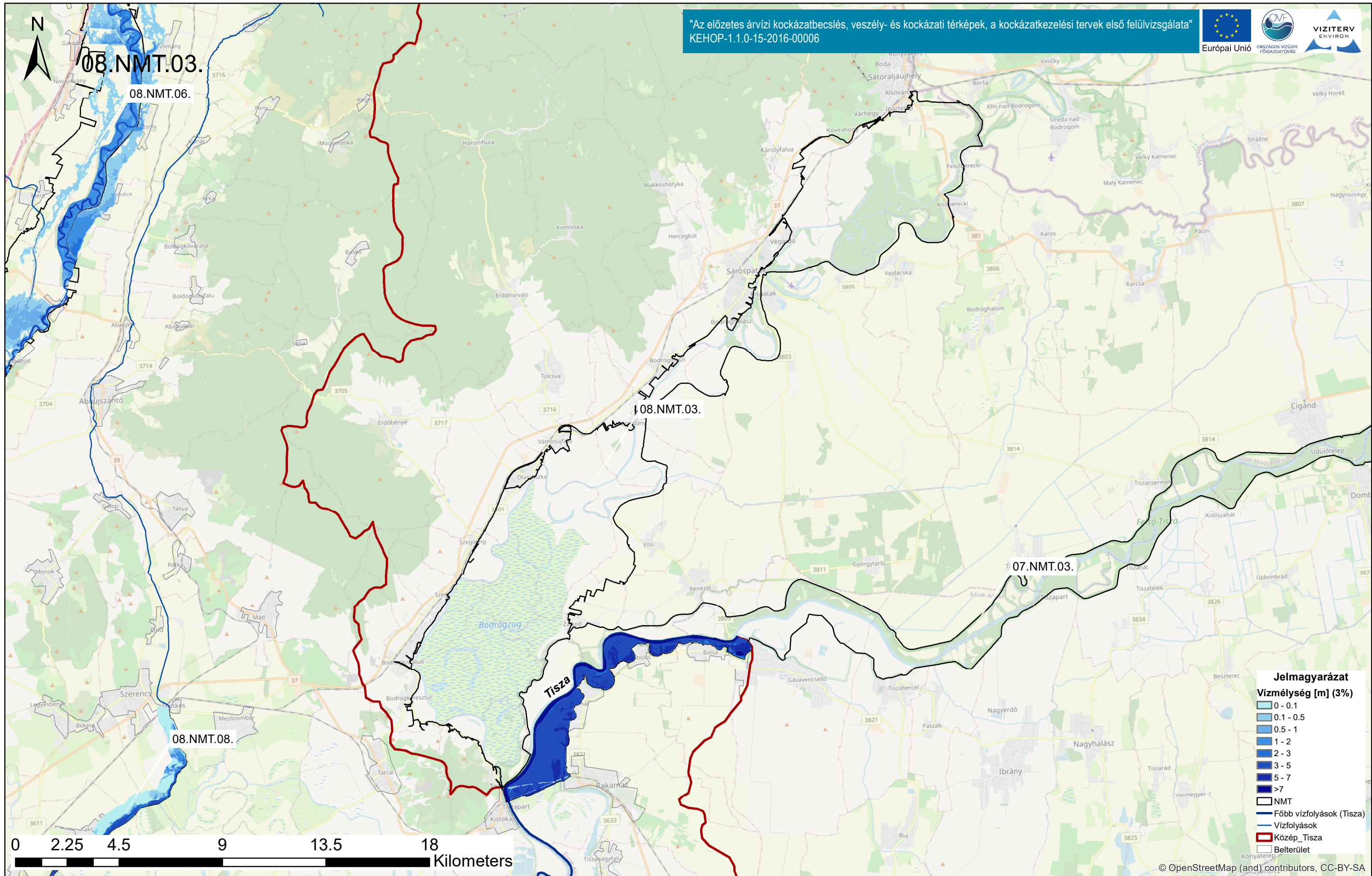


Duna vízgyűjtő magyarországi része

ÁKK tervezési egység: Közép-Tisza

Közép-Tisza nyílt árteres szakaszainak 3%-os vízmélység térképe

A térkép a 3%-os valószínűséghez tartozó elöntés kiterjedését mutatja a nyílt árterrel rendelkező NMT szakaszokon.



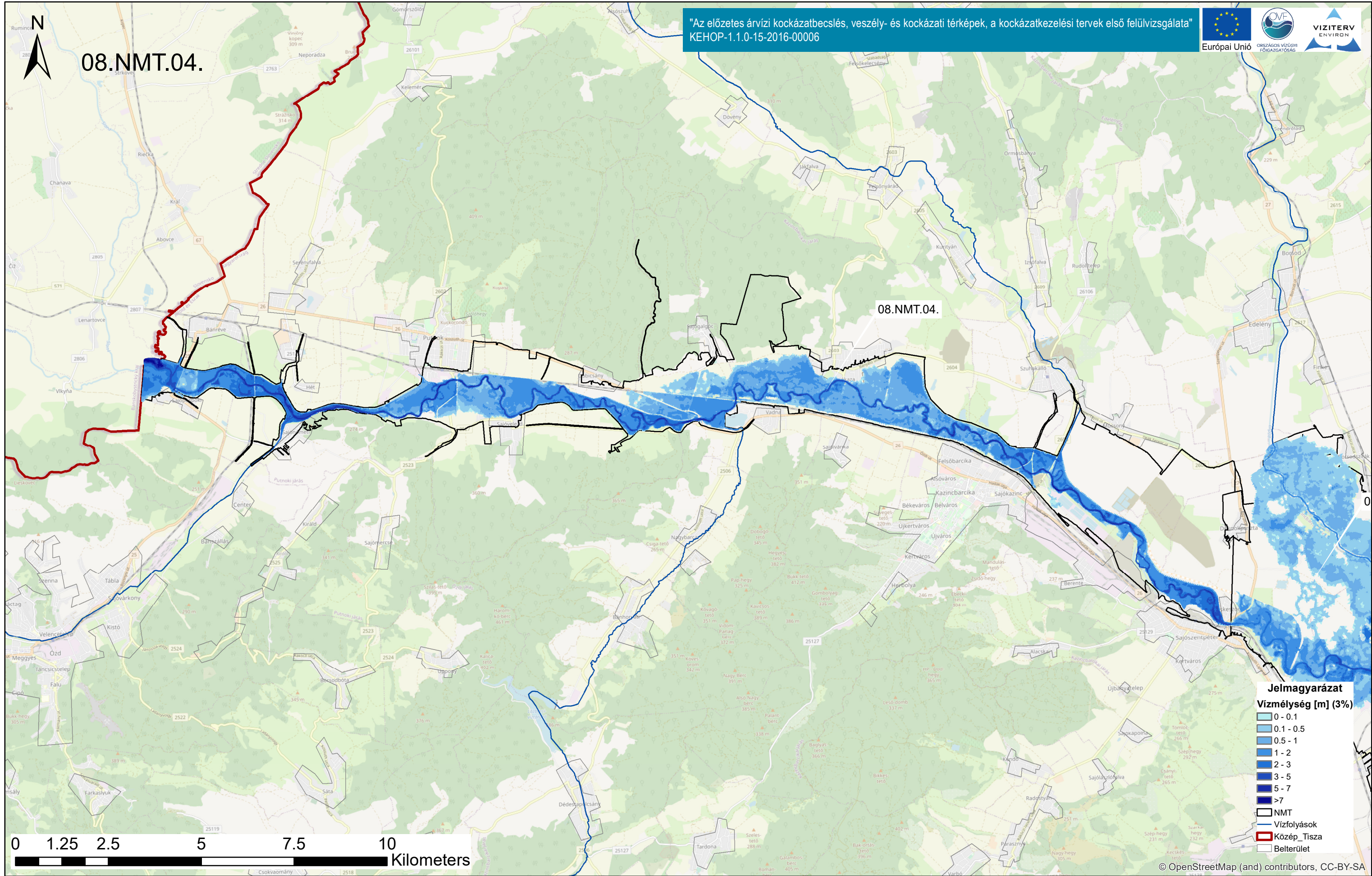
Duna vízgyűjtő magyarországi része

ÁKK tervezési egység: Közép-Tisza

Közép-Tisza nyílt árteres szakaszainak 3%-os vízmélység térképe

A térkép a 3%-os valószínűséghez tartozó elöntés kiterjedését mutatja a nyílt árterrel rendelkező NMT szakaszokon.





Duna vízgyűjtő magyarországi része

ÁKK tervezési egység: Közép-Tisza

Közép-Tisza nyílt árteres szakaszainak 3%-os vízmélység térképe

A térkép a 3%-os valószínűséghez tartozó elöntés kiterjedését mutatja a nyílt árterrel rendelkező NMT szakaszokon.